

**ECO BY COSENTINO : projet unique**  
**MAISON BE GREEN**  
**Aménagement intérieur, Place de l'arsenal, Paris**



MAISON BE GREEN  
Aménagement intérieur  
Place de l'Arsenal, Paris 04

**SPECIFICATION TECHNIQUE**

-

**PROJET**

Aménagement de deux salles de bain et  
deux plans de travail cuisine

**RESPONSABLES PROJET**

Éric Justman - Directeur des publications  
et du projet  
Éric Wuilmot- Architecte du projet

**MATERIEL**

ECO by Cosentino  
Plateaux de douche Fresh et kador

**COULEUR**

Polar cap  
White diamond  
Crystal ash  
Starlight

**EPAISSEUR**

12 mm

**TAILLE**

Eco by Cosentino : 3250 mm \* 1590 mm

Les Maisons Be Green ont trouvé leur origine en 2007 lors du salon Batimat, les magazines Architectures à vivre et EcologiK ont voulu lancer un évènement avec la construction de deux maisons de ville à l'empreinte écologique minimale et bénéficiant d'équipements communs : les maisons Be-GREEN

Aujourd'hui, cette exposition est renouvelée Place de l'Arsenal à Paris et propose de visiter, deux maisons de ville accolées qui partagent des équipements et des espaces de vie communs.

A la pointe de la technologie et du design, ces maisons séduisent par leur architecture innovante et leur engagement environnemental. Privilégiant des matériaux à faible empreinte écologique et les dispositifs environnementaux de dernier cri, elles atteignent un bilan énergétique neutre. Aménagées de façon résolument contemporaine, elles dévoilent les dernières tendances en matière de mobilier et d'équipement ainsi qu'un jardin naturel





Sur la place donnant sur le Pavillon de l'Arsenal, vous pouvez visiter jusqu'au 25 août deux **maisons environnementales**.

Ces deux maisons de ville, à l'empreinte écologique minimale sont jumelées.

Le principe est de permettre à deux familles de partager autre chose qu'uniquement les charges d'un immeuble comme dans le cadre d'une copropriété classique.

Les **espaces partagés** sont : l'entrée, le patio, la buanderie, le local à vélos et une terrasse.

Les deux maisons sont en **bois**.

**Isolant** utilisé dans les murs : des vêtements recyclés et de la laine de roche

**Superficies** : 90 m<sup>2</sup> et 140m<sup>2</sup>

Les superficies des deux maisons sont volontairement petites en réponse à la problématique actuelle. Les logements neufs d'Ile de France ont perdu 10% de leur superficie en l'espace d'une dizaine d'années.

**Exposition** : plein sud

Apport du soleil en hiver : 30% des calories nécessaires au chauffage

**Panneaux solaires photovoltaïques et thermiques** sur le toit pour l'eau chaude sanitaire

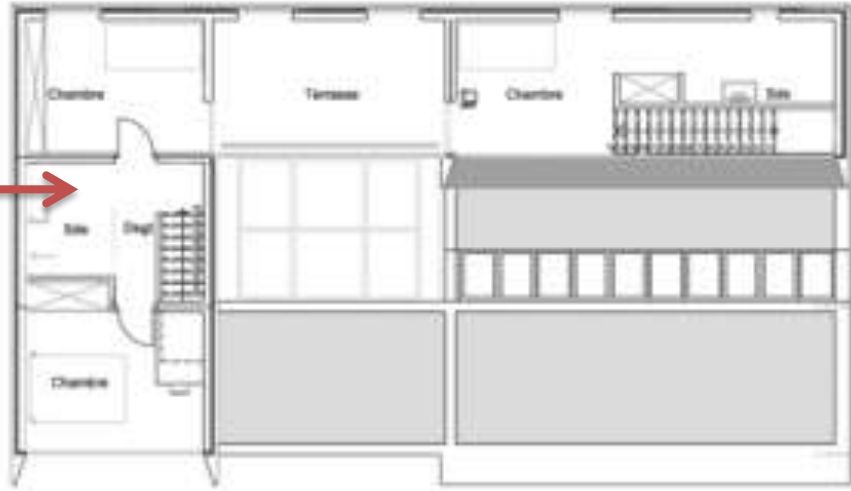
Les maisons be-GREEN : des maisons-concept Un projet nécessite une approche globale. Les maisons be-GREEN sont des maisons-concept, des maisons d'exposition. Aussi, il est donc impossible de tenir compte d'un environnement précis. Elles ont été imaginées dans un contexte urbain.

Les maisons s'ouvrent plein sud pour qu'en hiver le soleil apporte gratuitement 30 % des calories nécessaires au chauffage. Mais le confort d'été a aussi été pris en compte avec la mise en place, côté nord, d'ouvrants dotés d'un triple vitrage AGC Flat Glass. Ce dispositif permet une ventilation naturelle en saison chaude tout en limitant au maximum les déperditions en hiver. L'isolant en textiles recyclés, le système de ventilation double flux, les installations solaires photovoltaïques, et thermique pour l'eau chaude sanitaire, complètent les systèmes de pompe à chaleur et de chaudière à condensation au gaz naturel préconisés par GDF SUEZ. La gestion intelligente du chauffage et de l'énergie est prévue avec un tableau de bord et un système domotique HAGER, ce qui permet aux habitants de connaître de manière instantanée la dépense d'énergie. Il est possible pour l'utilisateur d'agir pour limiter cette consommation. Un espace bureau est constitué avec un système de vidéo-conférences, limitant d'autant les déplacements.

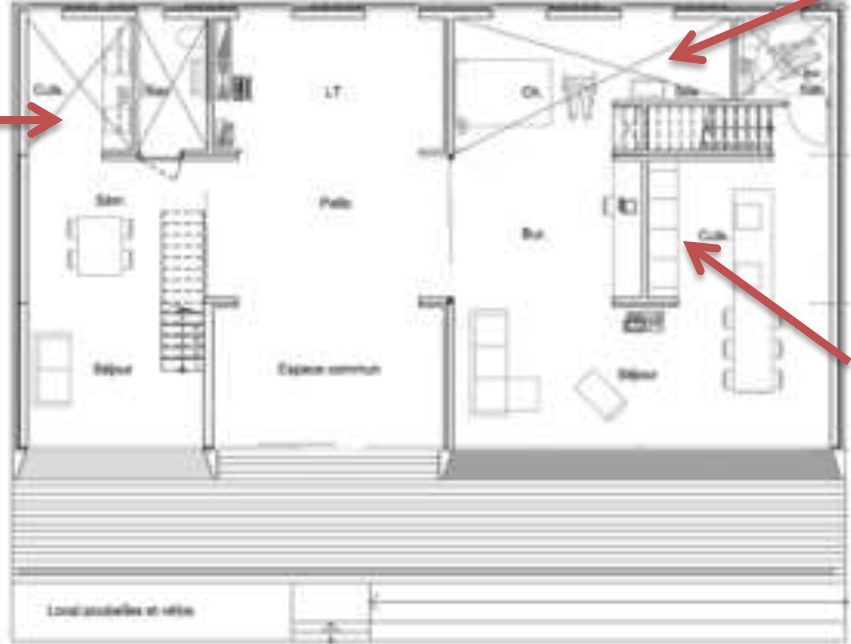
Une attention particulière est portée à l'énergie grise (cycle de vie complet des produits de la fabrication au recyclage). Une des maisons est à énergie positive et l'autre répond aux exigences du label BBC (Bâtiment Basse Consommation). L'ensemble du bâtiment présente un bilan énergétique proche de zéro. Le revêtement des façades, la « peau », est en textile, clin d'œil au monde du bâtiment qui témoigne de l'objectif de construire avec peu de matière. Pour Éric Wuilmot, « cette 'peau textile' High Tech, entièrement recyclable, permet un chantier mécaniquement plus simple lors d'un éventuel nettoyage de façade. On déhousse alors la maison, puis on l'habille à nouveau. » Mais le matériau et la couleur peuvent alors changer. La réflexion sur l'évolutivité des maisons be-GREEN a aussi été poussée de l'autre côté de la façade, côté intérieur. Les panneaux de bois scratchés, se démontent à volonté et permettent, par exemple, de modifier très facilement les circuits des fluides passant dans la paroi.

Une des maisons est conçue pour pouvoir être habitée par une personne à mobilité réduite.

Salle de Bain avec  
4 plaques murales  
système MASA en  
Starlight  
+ plateau de douche  
Starlight Fresh



Cuisine équipée  
avec un plan de  
travail Crystal Ash



Salle de Bain avec  
4 plaques murales  
système MASA en Polar  
Cap  
+ plateau de douche  
Kador  
+ 3m2 de dallage sol  
Polar cap

Cuisine équipée  
avec un plan de  
travail White  
Diamond

Plan d'aménagement des MAISONS BE GREEN







## Construction en Eco by Cosentino

Le concept des maisons Be-GREEN est de répondre au désir d'individualité des habitants tout en leur offrant le bénéfice d'équipements communs. Pour cela, ces maisons constituées de bois français et européens, sont construites avec le moins de matériaux possible, choisis toutefois pour leur design, leur pertinence environnementale et leur compatibilité avec une bonne hygiène intérieure du logement. Elles présentent un bilan neutre en carbone en minimisant la consommation d'énergie. Une attention toute particulière est portée sur l'énergie grise qui correspond au cycle de vie complet des produits, de la fabrication au recyclage. En totale adéquation avec cette démarche, Cosentino a donc équipé les plans de travail de 2 cuisines ainsi que les dalles de douche et le revêtement mural des salles de bain d'Eco by Cosentino, nouveau revêtement composé de matériaux recyclés.

Eco by Cosentino s'est imposé naturellement comme matériau de construction pour les Maisons Be Green. Surface recyclée de haute qualité, elle offre une multitude de possibilités décoratives tout en respectant les besoins techniques soit l'utilisation du matériau en dallage mural, sol et plan de travail et salle de bain.

Nous avons réalisé différents projets au sein de la Maison Be green soit dallage mur et sol des deux salles de bain et plan de travail des deux cuisines avec quatre références couleurs à savoir, White Diamond, Polar Cap, Crystal Ash et Starlight. Le système MASA pour pose murale a été utilisé dans les deux salles de bain

Enfin nous avons fait fabriquer pour l'occasion les modèles Fresh et Kador de plateaux de douche en matière Eco by Cosentino. Ce chantier a nécessité l'intervention de notre promoteur architecte parisien ainsi qu'une équipe de trois personnes marbriers



### **A propos de Eco by Cosentino**

Eco by Cosentino, une révolution dans l'univers de la construction durable. Destiné à la décoration et à la construction, Eco by Cosentino constitue l'une des innovations les plus importantes du marché de la pierre de ces dernières années et contribue à définir de nouveaux standards en matières de construction et de design durables. Composé à 75% de matériaux recyclés, parmi lesquels porcelaine, verre, glaces de miroir ou encore cendres vitrifiées, et à 25% de chutes de pierre naturelle, issues des carrières ou de processus de fabrication, Eco by Cosentino se distingue également par l'utilisation novatrice d'une résine écologique, constituée à 22% d'huile de maïs. La production de ce matériau devrait réutiliser l'équivalent de 65 millions de bouteilles de verre par an, plus de 2 millions de glaces miroirs de salle de bains d'un mètre carré ainsi que plus de 50 000 mètres carrés de carreaux de céramique. Ecosentino réussit à allier dans une surface de construction, design unique, haute résistance aux taches, rayures et chaleur ainsi qu'une véritable composante écologique et durable. Certifié Greenguard, NSF et Cradle to Cradle, nouveau concept design écologique portant sur l'ensemble du cycle de vie d'un produit, le matériau est garanti 100% recyclable.

### **À propos du Groupe Cosentino**

Le Groupe Cosentino est aujourd'hui présent dans 50 pays et possède 6 usines, 14 carrières, 17 usines de production et plus de 2,100 salariés (1,019 en Espagne) dans le monde entier. Le Groupe surveille et gère onze branches internationales depuis son siège social à Macael (Almería) : Cosentino Amérique du Nord, Cosentino Pays-Bas, Cosentino Belgique, Cosentino Royaume-Uni, Cosentino Allemagne, Cosentino Scandinavie, Cosentino Suisse, Cosentino Portugal, Cosentino Italie, Cosentino France, Cosentino Latina Vitoria (Brésil). Cosentino réalisait en 2009 70 % de son chiffre d'affaires à l'international.





Cosentino Paris  
Acticentre - 1B / ZAC de la Noue Rousseau  
3 rue d'Alembert - 91140 St Michel Sur Orge ( France)  
Tel: +33 (0)1 69 46 53 10 - Fax: +33 (0)1 69 46 53 19  
e-mail : [paris@cosentinogroup.net](mailto:paris@cosentinogroup.net)